



הרשות הארצית לכבאות והצלה – מחוז צפון

מחלקת בטיחות אש

מב"ת – מרכז בדיקת תכניות



תוכן עניינים.

1. בתים פרטיים הנחיות התכנון
2. דוגמא תכנית
3. בתים הפרטיים שלב טופס 4
דוגמא אישורים :
- 3.1 אישור חשמלאי מוסמך.
- 3.2 אישור גז גפ"מ.
- 3.3 אישור גלאי עשן עצמאי.



הרשות הארצית לכבאות והצלה – מחוז צפון

מחלקת בטיחות אש

מב"ת – מרכז בדיקת תכניות



הנחיות תכנון לבתי מגורים פרטיים - בניה קונבנציונלית.

ההנחיות תקפות לבתי מגורים פרטיים ששטחם לא יעלה על 500 מ"ר סה"כ ולא יותר משני מפלסים, שיבנו מחומרים קונבנציונליים (בניה קשיחה).
ההנחיות כוללות שלב תכנון ושלב טופס 4.

שלב התכנון:

כל בית פרטי נדרש בהתקנת הציוד הבא :

מיקום הסימון בתוכנית	אופן הסימון בתוכנית	הציוד הנדרש
בכניסה לחדר/חדרי השינה בכל קומה		גלאי עצמאי
סמוך לכניסה לבית המגורים		גלגלון כיבוי
סמוך לכניסה לבית המגורים		מטף 3 ק"ג

בכל תכנית יופיע מקרא עם הסימונים המפורטים מעלה והפירוט שלהלן:

1. גלאי עשן עצמאי מאושר ת"י 1220 חלק 5, הגלאי יחובר לרשת חשמל של הבית ויגובה ע"י סוללה.
2. גלגלון כיבוי "3/4 יוזן מרשת מים "1 (צנרת מתכת) ויהיה תואם ת"י 2206.
3. מטפה אבקה 3 ק"ג.

פקס: 04-6120644

טל': 04-6120645

דוא"ל: mabat-zafon@102.gov.il



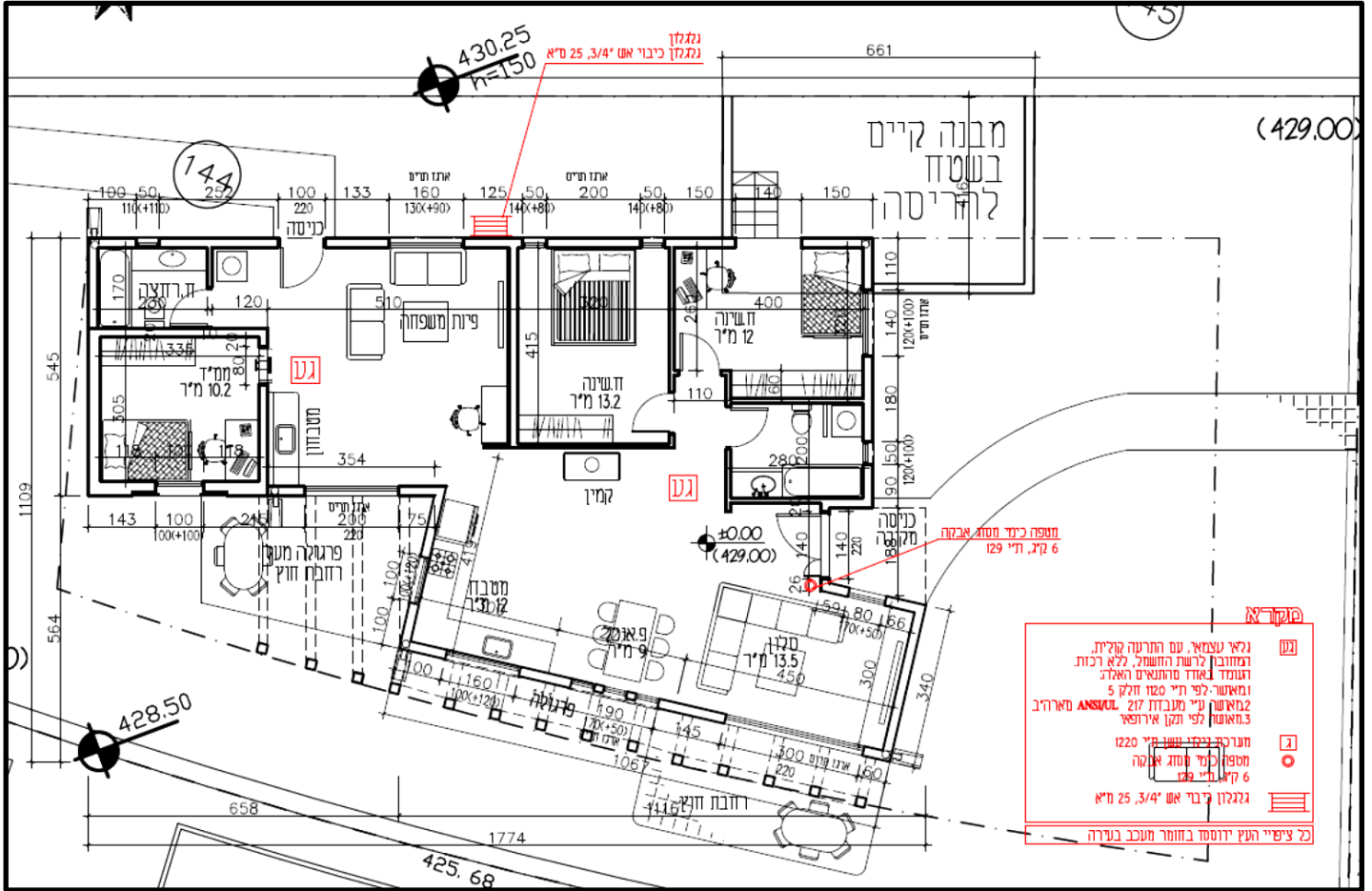
הרשות הארצית לכבאות והצלה – מחוז צפון

מחלקת בטיחות אש

מב"ת – מרכז בדיקת תכניות



דוגמא לתוכנית כיבוי אש



פקס: 04-6120644

טל': 04-6120645

דוא"ל: mabat-zafon@102.gov.il



הרשות הארצית לכבאות והצלה – מחוז צפון

מחלקת בטיחות אש

מב"ת – מרכז בדיקת תכניות



נדרש להגיש את האישורים הבאים:

1. אישור מחשמלאי מוסמך על תקינות מערכת החשמל לפי חוק החשמל + חיבור הגלאים לרשת החשמל.
2. אישור שהגלאים מאושר תקן 1220 חלק 5, האישור יינתן מחשמלאי מוסמך או ספק הגלאים.
3. אישור על תקינות מערכת גז גפ"מ ע"י טכנאי גז מוסמך.

פקס: 04-6120644

טל': 04-6120645

דוא"ל: mabat-zafon@102.gov.il



הרשות הארצית לכבאות והצלה – מחוז צפון
מחלקת בטיחות אש
מב"ת – מרכז בדיקת תכניות



דוגמא לאישור של חשמלאי מוסמך

לכבוד
הרשות הארצית לכבאות והצלה מחוז צפון

אישור חשמלאי מוסמך

תאריך הבדיקה: 15/10/14
 שם בעלי המבנה: אסף קליין
 כתובת המבנה: _____

גוש: _____ חלקה: _____ מגרש: _____ סוג הבנייה: _____
 סוג המערכת הנבדקת: _____

מערכת החשמל כללי

תמורת חרום+שלטי יציאה עפ"י ת"י 20

גלאי עשן עצמאי עפ"י ת"י 1220 חלק 5 מחובר ישירות לרשת החשמל

מערכת כריזה

גודל האמפר מלח החשמל 3x25 א"מ

אני מאשר כי תכונות/בדקתי את מערכת החשמל המתוארת במסמך זה בתואם לחוק החשמל ותקנותיו ובתואם למסמך התנאים לחיתוך, ומאשר כי המערכת מתאימה לכל הדרישות, והינה בטוחה מעולה תקין.

מאושר ע"י: אסף קליין
 (שם מלא+מספחה- חשמלאי מוסמך)

חתימה והחמת: 65389
 סגן איו"מ חשמלאי קנדיסאי

מס' רישיון: 65389 ת.ז. 023307140
 (הסמכה חשמלאי מוסמך)

לשים לב



הרשות הארצית לכבאות והצלה – מחוז צפון

מחלקת בטיחות אש

מב"ת – מרכז בדיקת תכניות



דוגמה לאישור של טכנאי גז

07 Aug 14 02:36p yossi ashkenazi 046766675 p.4

513938548 ח.פ. משרד ראשי: רח' יד החיים 36, תל. 8774 א.ת. מבנה רחם 42505 טל: 09-8308101 פקס: 09-8308181

סופרגז לבית פרט
מקצועת "סופרגז"

זו"ח בדיקה תקופתית של מתקן גז"מ עם מאגר נפרד של הלקוח - 47

227862

שם הלקוח: 5534 מס' זכרון: 82906154853 מס' זכרון: 90

סוג התקן: מסחרי / אישי סוג התקן: מסחרי

מב"ת: 7814

ע"פ הצהרת הלקוח קיימות בדירה 1 נקודות זו הממוקמות ב- בנין

1. בדיקת מאגר הגז עם מכילים מיטלסלים (בדיקה חוזרנית)

1.1 מיקום המכלים במבנים פתוח ומאוורר. לא במכלים נמוך. לא במקום המושג למשרדים, מרתפים: 0.7 מ' ממקור חום ומצד, 1 מ' ממרתף לא מוגנים, 3 מ' מגומים במכלים נמוך

1.2 אם המאגר מורכב במכלים הממוזגים במידה זו

1.2.1 במטרה יש עד 20 מכלים (1000 ק"ג)

1.2.2 מיקום החומה מבטוח הרמת המכלים. ברו והמכלה מחוץ לחדר (במרתף או שוחמלוג אחרי אוקטובר 1987)

1.2.3 אם יש תאורה - סף התאורה בתקרה והמפסק מחוץ לחדר

1.2.4 יש שלט אזהרה ישיבה, מ מתקנת, אסור לעשן ורשומים עליו עם הספק ומספר טלפון הרום

1.3 אם המאגר במכלה:

1.3.1 במכלה יש עד 20 מכלים

1.3.2 המכלה מדרגות ומאווררת

1.3.3 מתקן התנהגות מבטוח הרמת המכלים, ברו והמכלה מחוץ למכלה במרתף או שוחמלוג אחרי אוקטובר 1987

1.3.4 יש שלט אזהרה ישיבה, מ מתקנת, אסור לעשן ורשומים עליו עם הספק ומספר טלפון הרום

1.4 האספנים נדרשםותי מתקנים במורה ישיבה ולכל אחד ברו ניתוק

1.5 האם נדר הגז או המכלה מאפשרים סידור לענינה

אם המאגר במכלים נייחים:

2.1 אופן ההתקנה

2.1.1 יש מניסוס גזמי ונקי בת כל רכיב ושימוש בטיחות

2.2 המכלים (בדיקה חוזרנית)

2.2.1 במכל יש לוחית אזהרה קריאה

2.2.2 סדרה המכילים תקנית ונקייה (במכל תת-קרקעי)

2.2.3 המכסה חסין ובמכל על קרקעית

2.2.4 המכילים שמיים ונקיים

2.3 הברכה כוללת אמצעי לביטוח מתרה בסטי מוטטבת

3. קווי יציאות

3.1 יש ברו ראשי גזים ומשולט

3.2 מעטפות מיקוח המורכבים בנורה או לאחוריו, המוצאים בתוך בנין, מותב מוצא שסתום המוכנה אל אחרי הרוץ, נקעה הענינה במרחק 1 מ' מכל מרחב פנימי

3.3* לחץ חנו בצנרת חסו הנמצאת בתוך המבנה אינו גדול מ 1.4 בר

3.4 במוצאים ללא שסתום מיקוח יש אמצעים המגבילים את הלחץ לצנרן ומגבילים את מרחב הלחץ

3.5 יש ברו מיקוח בקיר עם כל מכשירי צנרן גזים

3.6 הצנרת ומכשיריה מקובלים

4. בטיחות מוצע הבדיקה:

4.1 המתקן מוצא תקין ותחתון לרדישות נסבת זה

4.2 נמצאו ליקויים במפרט הלחץ, יש להקן אותם לא יאוחר מ

4.3 המפקה הם למתקן בתיקוח עכס מ יציאת הליקויים הממודים כמפרט להקן

4.4 ברוי קנה שאינם משוג ניתוק מחיר ואינם מחוברים למכשיר מוקקו. מיקומם:

4.5 הארעה נסבת

4.6 אישור הלקוח: אני מאשר שצנרת בדיקה של מתקן זה, שאינה כוללת את בדיקת מכשירי צנרת הם. נמסר לי עותק של תוכן הבדיקה ע"י מבצע הבדיקה

מבצע הבדיקה: 7814 מס' התעודה: 527857 מס' הלקוח: 82906154853

תאריך הבדיקה: 7.8.14 מס' הבדיקה: 05778E000

9.08 עמודים 47



הרשות הארצית לכבאות והצלה – מחוז צפון

מחלקת בטיחות אש

מב"ת – מרכז בדיקת תכניות



דוגמא לאישור לגלאי עצמאי

**GENTEX
CORPORATION**

Photoelectric Smoke Alarm

120VAC and 220VAC with 9VDC Battery Back-Up
Single/Multiple Station Smoke Alarm

Applications

The 9000/9003 Series of photoelectric smoke alarms is designed for residential and commercial residential applications, including homes, apartments, hospitals, hotels and motels, in compliance with UL 217, UL 1730 applicable IBC/IFC Standards and NFPA 72.

Available in many different models, the 9120/9123 Series is engineered to virtually eliminate nuisance alarms and deliver outstanding performance wherever reliable fire protection is required. The 9000/9003 Series is provided with a 9VDC alkaline battery for back-up in the event building power is lost. The battery impedance is verified and the alarm provides a low or missing battery warning.

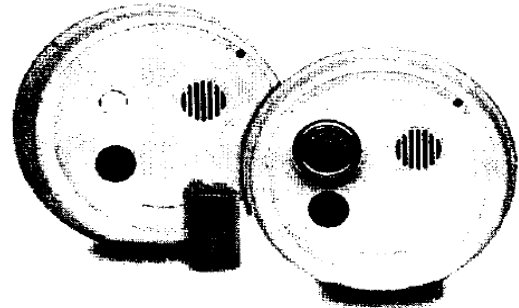
The Gentex 9000/9003 Series provides an exclusive patented three position test feature that simulates a 0.85% and 3.5% actual smoke condition in full compliance with NFPA 72 and UL Standards.

Options include self-restoring 135°F integral or isolated heat thermals and Form A/Form C dry contacts for remote annunciation. Tandem interconnection of up to 12 units is available on several models; tandem interconnection of up to 6 units is available on "F" models, which activate the dry contacts from the tandem wire or a local alarm.

Standard Features

- Available in 120VAC and 220VAC with 9VDC battery back-up
- Horn frequency 3100 Hz (nominal)
- Nominal 2.5% sensitivity
- Patented three position test switch
- Relays operate on battery back-up
- Quick-disconnect wiring harness
- 90dBA continuous piezo horn (9120/9220 Series)
- 90dBA temporal 3 evacuation piezo horn (9123/9223 Series)
- 5-to-1 signal-to-noise ratio
- Pulsing LED sensing chamber
- Fully insect screened
- Interconnect with all Gentex tandem capable smoke alarms
- Easy Wash™ on-site maintenance washing program
- Red LED pulses every 30 seconds, green LED for AC power on
- Mounting hardware adapts to standard junction boxes
- Dust cover to prevent contamination during installation
- Low or missing battery indicator
- 1 year warranty from date of purchase

9000 /
9003
SERIES



Product Listing
SIGNALING



- UL 217 and UL 1730 Listed
- CSFM #7257-569:117
- BS+A/MEA #285-91-E
- BFP (City of Chicago)
- MSFM Listing #1929
- Hong Kong FSD Listed (9220 Series ONLY)

Product Compliance

- NFPA 72
- IBC/IFC/IRC



פקס: 04-6120644

טל': 04-6120645

דוא"ל: mabat-zafon@102.gov.il